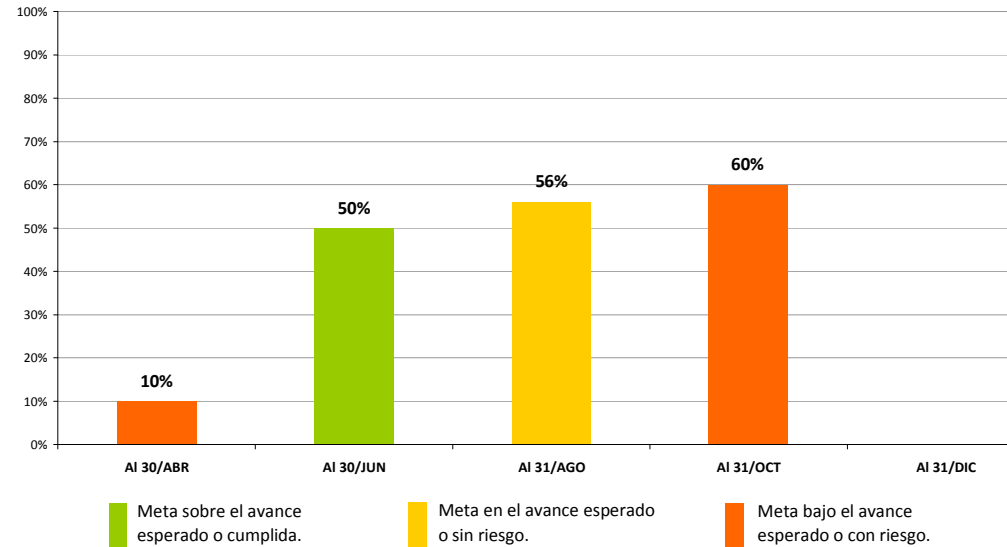


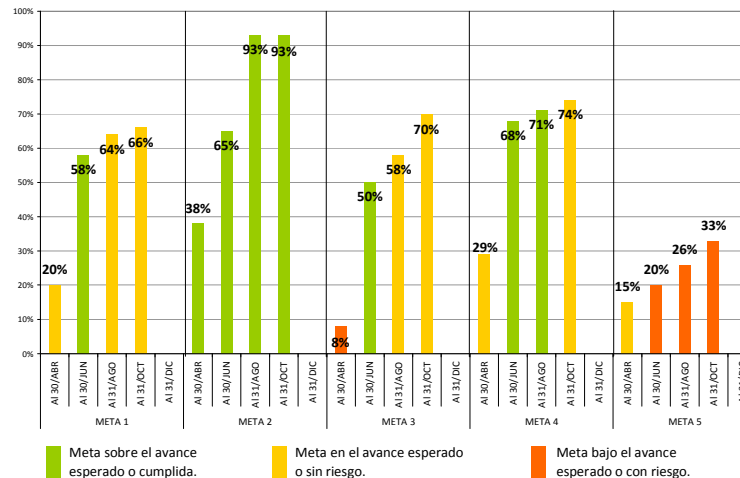
## CORMUP Personas

N°	META	PONDERACIÓN
1	100% de las carpetas de los funcionarios con contrato vigente al día.	15%
2	Pago de remuneraciones correctamente emitidas al 95% del personal Cormup vigente.	20%
3	Desarrollar competencias en al menos el 50% del personal Cormup alineadas con los objetivos estratégicos asociados al cargo.	20%
4	Departamento de Bienestar reconocido y validado entre los funcionarios de la Cormup.	25%
5	50% de los funcionarios de CORMUP han participado en plan de fidelización e identidad corporativa.	20%

**ESTADO DE AVANCE DE LAS METAS DE LA UNIDAD**  
(Promedio Indicadores y Actividades ponderadas)



**ESTADO DE LAS METAS SEGÚN AVANCE DE LAS ACTIVIDADES**



**ESTADO DE LAS METAS SEGÚN AVANCE DE LOS INDICADORES**

