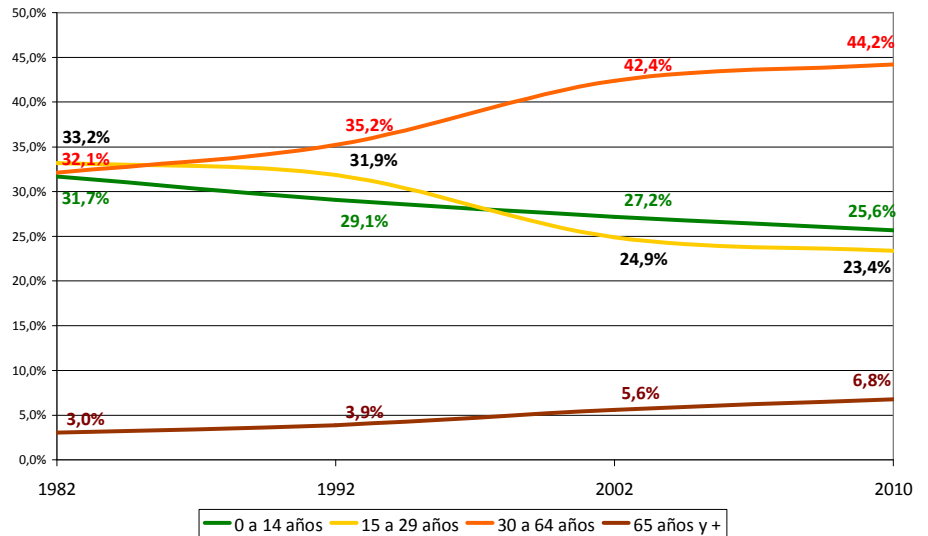


Peñalolén es una comuna con población relativamente joven pero que transita hacia un envejecimiento paulatino de sus habitantes. Así, mientras en el año 1982 el 65% de la población era menor a 30 años, el Censo 2002 reveló una disminución de esta población a 52,1%, la que continúa siendo mayoritaria en la comuna.

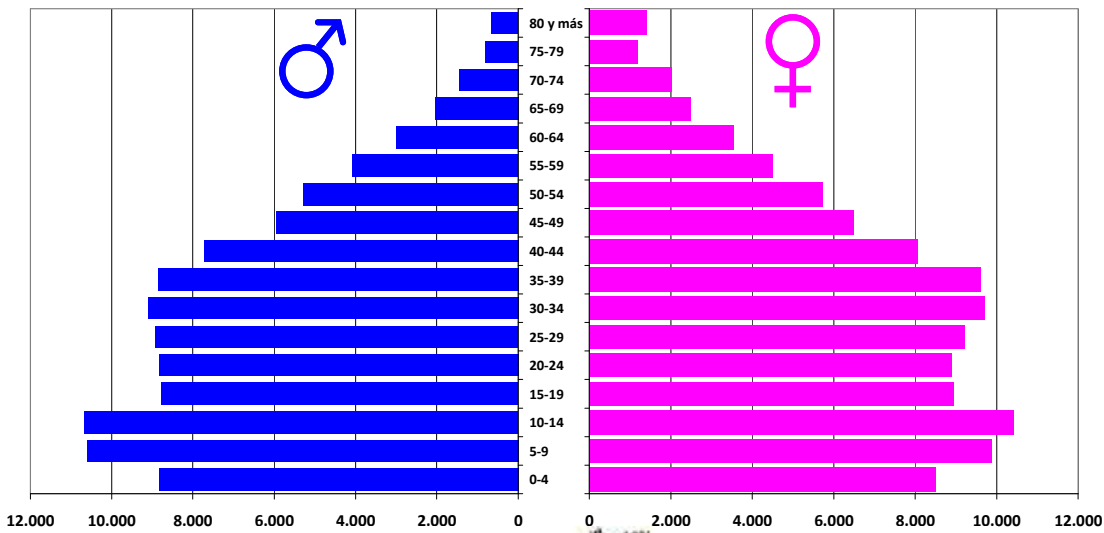
El 27,2% de los habitantes de Peñalolén son menores de 15 años y sólo el 5,6% son mayores de 64 años. De acuerdo a lo informado por el INE y proyecciones de SECPLA, al año 2010, estos porcentajes habrían variado a 23,4 y 6,8 por cien, respectivamente, concentrándose, el grueso de la población entre los 30 y los 64 años.

Evolución de la población según grandes grupos etáreos



FUENTE: INE (varios años)

PIRÁMIDE DEMOGRÁFICA (2002)



El grupo etáreo más joven (de 0 a 15 años) se concentra espacialmente en las UV 17, 18, 19, y 31, correspondientes al área que rodea la viña Cousiño Macul, y en el sector alto de Peñalolén (UV. 1, 3 y 4) mientras que presenta una escasa representación en las UV 5 (de Peñalolén Alto); y 12, 15, 16 (de La Faena).

FUENTE: INE (2004)

