

De acuerdo a los resultados del censo 2002, la población ocupada de la comuna (82.602 personas), concentra un 21% de personas no calificadas, un 39,8% de personas calificadas como obreros o administrativos, un 23,8% de personas calificadas como técnicos o profesionales y un 6,1% de personas del aparato estatal o directivo

privado. Evidentemente, los grupos profesionales y del aparato estatal y directivo privado poseen mayor nivel de instrucción, en tanto que la composición por sexo indica que las mujeres ocupadas poseen mayor nivel de educación que los hombres en la misma condición.

Cuadro N°1 Grupos de ocupación de la Fuerza de Trabajo ocupada, según años de estudio

Grupos de ocupación	1	2	3	4	5	6	7	8	9	10	11	Total
Sin estudios	0,00%	0,00%	0,00%	0,01%	0,22%	0,13%	0,30%	0,09%	0,89%	0,00%	0,61%	2,26%
Menos de 4 años	0,00%	0,00%	0,00%	0,06%	0,43%	0,28%	0,76%	0,21%	1,95%	0,00%	0,80%	4,50%
De 4 a 8 años	0,00%	0,00%	0,00%	0,57%	2,61%	0,78%	4,52%	1,76%	8,86%	0,02%	2,56%	21,67%
De 9 a 12 años	2,10%	0,00%	4,31%	4,87%	7,15%	0,41%	5,95%	3,60%	8,35%	0,45%	3,85%	41,05%
Más de 12 años	3,38%	9,09%	8,72%	2,85%	2,32%	0,04%	0,94%	0,58%	0,92%	0,18%	1,51%	30,52%
Total	5,47%	9,09%	13,03%	8,37%	12,73%	1,63%	12,47%	6,24%	20,98%	0,66%	9,34%	100%

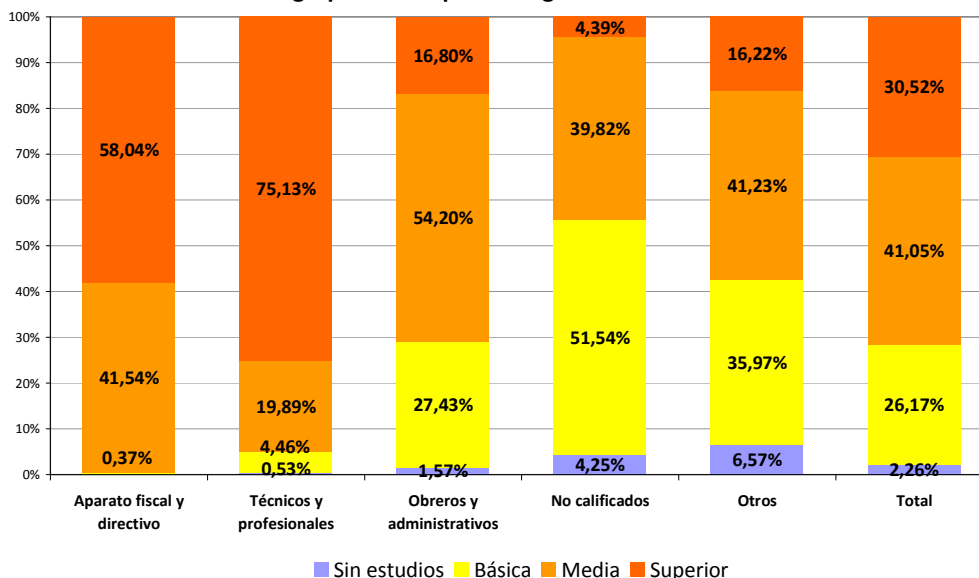
FUENTE: Censo 2002

NOTAS:

- 1: Miembros del poder ejecutivo y de los cuerpos legislativos y personal directivo de la administración pública y de empresas (5,47%).
- 2: Profesionales científicos e intelectuales (9,09%).
- 3: Técnicos y profesionales de nivel medio (13,03%).
- 4: Empleados de oficina (8,37%).
- 5: Trabajadores de los servicios y vendedores de comercios y mercados (12,73%).

- 6: Agricultores y trabajadores calificados agropecuarios y pesqueros (1,63%).
- 7: Oficiales, operarios y artesanos de artes mecánicas y de otros oficios (12,47%).
- 8: Operadores de instalaciones y máquinas y montadores (6,24%).
- 9: Trabajadores no calificados (20,98%).
- 10: Fuerzas armadas y de orden (0,66%).
- 11: Otras no clasificadas (9,34%).

Grandes grupos de ocupación según nivel de educación



Categoría ocupacional de la Fuerza de Trabajo ocupada, según sexo

